

รายงานสถิติเกี่ยวกับการติดตั้งระบบ GPS

ณ วันที่ 15 ธันวาคม 2562

1. จำนวนผู้ใช้บริการ GPS ที่เชื่อมต่อข้อมูลกับกรมการขนส่งทางบก 175 ราย
 2. จำนวนผู้ใช้บริการ GPS และจำนวนรุ่น GPS ที่ได้รับการรับรองจากกรม

จำนวนผู้ใช้บริการ GPS ที่ได้รับการรับรองจากกรม (ราย)	จำนวนรุ่น GPS ที่ได้รับการรับรองจากกรม (รุ่น)
132	398

3. จำนวนรถที่เชื่อมต่อข้อมูลกับศูนย์ GPS

รถโดยสารประจำทาง	รถโดยสารไม่ประจำทาง	รถบรรทุกไม่ประจำทาง	รถบรรทุกส่วนบุคคล	รถอื่นๆ	รวม
21,580	64,246	133,000	203,500	36,922	459,248

4. จำนวนรถที่ต้องติดตั้ง GPS และที่ติดตั้ง GPS แล้ว

ประเภทรถ	จำนวนรถที่ต้องติดตั้ง GPS (คัน)	จำนวนรถที่ติดตั้ง GPS แล้ว (คัน)	รถที่ติดตั้ง GPS แล้ว (ร้อยละ)	ความเร็วเกิน (คัน)	ร้อยละของรถที่ใช้ความเร็วเกิน	ความเร็วสูงสุด (กม./ชม.)	ความเร็วเกินเฉลี่ย(กม./ชม.)
รถโดยสาร							
•ประจำทาง	20,875	18,629	89.24	2,088	11.21	139	94.60
- หมวด 1	4,922	4,170	84.72				
- หมวด 2	8,156	7,577	92.90				
- หมวด 3	7,797	6,882	88.26				
•ไม่ประจำทาง	68,963	64,246	93.16	1,786	2.78	139	95.58
รวมรถโดยสาร	89,838	82,875	92.25	3,874	4.67		95.05
รถบรรทุก							
•ไม่ประจำทาง	142,273	133,000	93.48	308	0.23	126	97.65
•ส่วนบุคคล	255,002	203,500	79.80	387	0.19	125	97.05
รวมรถบรรทุก	397,275	336,500	84.70	695	0.21		97.32
รวมทั้งหมด	487,113	419,375	86.09	4,569	1.09		95.40

5. จำนวนรถตู้โดยสารที่ต้องติดตั้ง GPS และที่ติดตั้ง GPS แล้ว

ประเภทรถ	จำนวนรถที่ต้องติดตั้ง GPS (คัน)	จำนวนรถที่ติดตั้ง GPS แล้ว (คัน)	รถที่ติดตั้ง GPS แล้ว (ร้อยละ)	ความเร็วเกิน (คัน)	ร้อยละของรถที่ใช้ความเร็วเกิน	ความเร็วสูงสุด (กม./ชม.)	ความเร็วเกินเฉลี่ย(กม./ชม.)
•ประจำทาง	12,036	10,664	88.60				
- หมวด 1	4,093	3,357	82.02				
- หมวด 2	4,307	3,788	87.95	829	21.88	133	95.17
- หมวด 3	3,636	3,519	96.78				
•ไม่ประจำทาง	37,193	35,301	94.91				
รวมทั้งหมด	49,229	45,965	93.37				

6. จำนวนรถโดยสาร 2 ชั้น ที่ต้องติดตั้ง GPS และที่ติดตั้ง GPS แล้ว

ประเภทรถ	จำนวนรถที่ต้องติดตั้ง GPS (คัน)	จำนวนรถที่ติดตั้ง GPS แล้ว (คัน)	รถที่ติดตั้ง GPS แล้ว (ร้อยละ)	ความเร็วเกิน (คัน)	ร้อยละของรถที่ใช้ความเร็วเกิน	ความเร็วสูงสุด (กม./ชม.)	ความเร็วเกินเฉลี่ย(กม./ชม.)
•ประจำทาง	1,467	1,467	100.00	161	10.97	116	93.06
•ไม่ประจำทาง	5,227	4,891	93.57	195	3.99	113	94.54
•ส่วนบุคคล	33	20	60.61	0	0.00	0	0.00
รวมทั้งหมด	6,727	6,378	94.81	356	5.58		93.87

7. จำนวนรถพยาบาลที่เชื่อมต่อข้อมูลกับศูนย์ GPS

หน่วย : คัน

รย.1	รย.2	รย.3	รวม
951	182	15	1,148

รายงานสถิติการกระทำความผิดจากระบบ GPS รถทุกประเภท ทั่วประเทศ

เดือน ธันวาคม 2562

หน่วย : คัน

วันที่		1 ธ.ค.	2 ธ.ค.	3 ธ.ค.	4 ธ.ค.	5 ธ.ค.	6 ธ.ค.	7 ธ.ค.	8 ธ.ค.	9 ธ.ค.	10 ธ.ค.	11 ธ.ค.	12 ธ.ค.	13 ธ.ค.	14 ธ.ค.	15 ธ.ค.	ค่าเฉลี่ยจำนวนรถ ที่กระทำผิด	
รถโดยสาร	ประจำทาง	ความเร็วเกิน	2,224	1,994	1,853	1,909	2,096	2,177	1,958	2,238	2,208	2,129	2,059	1,981	2,127	1,902	2,088	2,063
		ไม่แสดงตน	2,268	2,211	2,179	2,200	2,140	2,315	2,255	2,162	2,184	2,130	2,089	2,098	2,147	2,048	2,115	2,169
		ชั่วโมงการทำงานเกิน	4,300	4,204	3,938	3,625	3,370	3,601	3,912	3,392	3,141	3,157	3,067	2,758	2,913	3,347	3,027	3,450
	ไม่ประจำทาง	ความเร็วเกิน	1,730	1,626	1,612	1,753	1,660	1,805	2,019	1,951	1,995	1,905	1,793	1,974	2,130	1,913	1,786	1,843
		ไม่แสดงตน	3,033	3,562	3,674	3,723	2,984	4,030	3,867	3,256	3,778	3,312	3,760	3,815	3,987	3,422	2,940	3,543
		ชั่วโมงการทำงานเกิน	1,895	1,431	1,183	1,447	1,568	1,510	1,974	1,840	1,148	1,297	1,086	1,142	1,540	1,876	1,683	1,508
	ส่วนบุคคล	ความเร็วเกิน	10	12	8	9	7	14	11	9	11	5	11	12	11	12	5	10
		ไม่แสดงตน	8	15	15	17	10	17	16	13	14	12	16	22	22	12	9	15
		ชั่วโมงการทำงานเกิน	6	4	2	2	2	7	0	5	1	1	0	1	0	1	0	2
รถบรรทุก	ไม่ประจำทาง	ความเร็วเกิน	258	343	419	459	329	422	388	309	402	450	452	524	499	426	308	399
		ไม่แสดงตน	14,106	21,832	24,635	24,888	16,820	23,565	22,469	14,817	22,460	22,834	25,433	26,352	25,395	21,528	15,021	21,477
		ชั่วโมงการทำงานเกิน	15,796	17,117	22,001	20,832	18,962	18,792	20,938	16,151	16,178	20,970	20,366	21,237	20,607	20,007	15,756	19,047
	ส่วนบุคคล	ความเร็วเกิน	335	377	377	397	310	349	397	351	428	477	464	464	453	426	387	399
		ไม่แสดงตน	11,502	15,632	16,515	17,003	12,320	16,697	16,680	13,108	16,830	17,572	18,072	18,711	18,341	17,124	14,392	16,033
		ชั่วโมงการทำงานเกิน	8,822	9,674	9,982	9,483	8,344	9,221	10,673	8,750	8,295	10,361	8,701	8,783	8,601	9,945	8,152	9,186

รายงานสถิติการกระทำความผิดจากระบบ GPS รถทุกประเภท ทั่วประเทศ

เดือน ธันวาคม 2562

หน่วย : ร้อยละ

วันที่		1 ธ.ค.	2 ธ.ค.	3 ธ.ค.	4 ธ.ค.	5 ธ.ค.	6 ธ.ค.	7 ธ.ค.	8 ธ.ค.	9 ธ.ค.	10 ธ.ค.	11 ธ.ค.	12 ธ.ค.	13 ธ.ค.	14 ธ.ค.	15 ธ.ค.	ค่าเฉลี่ยร้อยละรถ ที่กระทำความผิด	
รถโดยสาร	ประจำทาง	ความเร็วเกิน	11.91	10.68	9.92	10.22	11.22	11.68	10.50	12.12	11.84	11.42	11.04	10.63	11.41	10.20	11.21	11.07
		ไม่แสดงตน	12.15	11.85	11.67	11.78	11.46	12.42	12.09	11.71	11.71	11.42	11.20	11.26	11.52	10.98	11.35	11.64
		ชั่วโมงการทำงานเกิน	23.03	22.52	21.08	19.41	18.04	19.31	20.98	18.37	16.84	16.93	16.45	14.81	15.63	17.95	16.25	18.51
	ไม่ประจำทาง	ความเร็วเกิน	2.70	2.54	2.52	2.74	2.60	2.83	3.15	3.04	3.11	2.97	2.79	3.08	3.32	2.98	2.78	2.88
		ไม่แสดงตน	4.74	5.57	5.74	5.82	4.67	6.31	6.03	5.08	5.89	5.16	5.86	5.95	6.21	5.33	4.58	5.53
		ชั่วโมงการทำงานเกิน	2.96	2.24	1.85	2.26	2.45	2.37	3.08	2.87	1.79	2.02	1.69	1.78	2.40	2.92	2.62	2.35
รถบรรทุก	ไม่ประจำทาง	ความเร็วเกิน	0.19	0.26	0.32	0.34	0.25	0.32	0.29	0.23	0.30	0.34	0.34	0.39	0.38	0.32	0.23	0.30
		ไม่แสดงตน	10.61	16.42	18.52	18.70	12.64	17.70	16.92	11.16	16.91	17.18	19.14	19.84	19.11	16.19	11.29	16.16
		ชั่วโมงการทำงานเกิน	11.88	12.88	16.54	15.65	14.24	14.12	15.77	12.16	12.18	15.78	15.32	15.99	15.50	15.04	11.85	14.33
	ส่วนบุคคล	ความเร็วเกิน	0.17	0.19	0.19	0.20	0.16	0.18	0.20	0.18	0.22	0.24	0.23	0.23	0.22	0.21	0.19	0.20
		ไม่แสดงตน	5.90	8.01	8.45	8.66	6.28	8.51	8.41	6.58	8.46	8.80	9.01	9.31	9.09	8.44	7.07	8.07
		ชั่วโมงการทำงานเกิน	4.53	4.96	5.11	4.83	4.25	4.70	5.38	4.39	4.17	5.19	4.34	4.37	4.26	4.90	4.01	4.62
ค่าเฉลี่ยรวม รถทุกประเภท	ความเร็วเกิน	1.11	1.06	1.04	1.10	1.07	1.15	1.15	1.17	1.21	1.19	1.15	1.19	1.25	1.11	1.09	1.14	
	ไม่แสดงตน	7.53	10.53	11.43	11.61	8.32	11.32	10.94	8.04	10.91	11.04	11.86	12.24	11.94	10.54	8.22	10.43	
	ชั่วโมงการทำงานเกิน	7.51	7.89	9.02	8.59	7.83	8.05	9.06	7.27	6.94	8.62	7.98	8.14	8.06	8.40	6.82	8.01	

รายงานสถิติการกระทำความผิดจากระบบ GPS รถทุกประเภท กรุงเทพมหานคร

เดือน ธันวาคม 2562

หน่วย : คัน

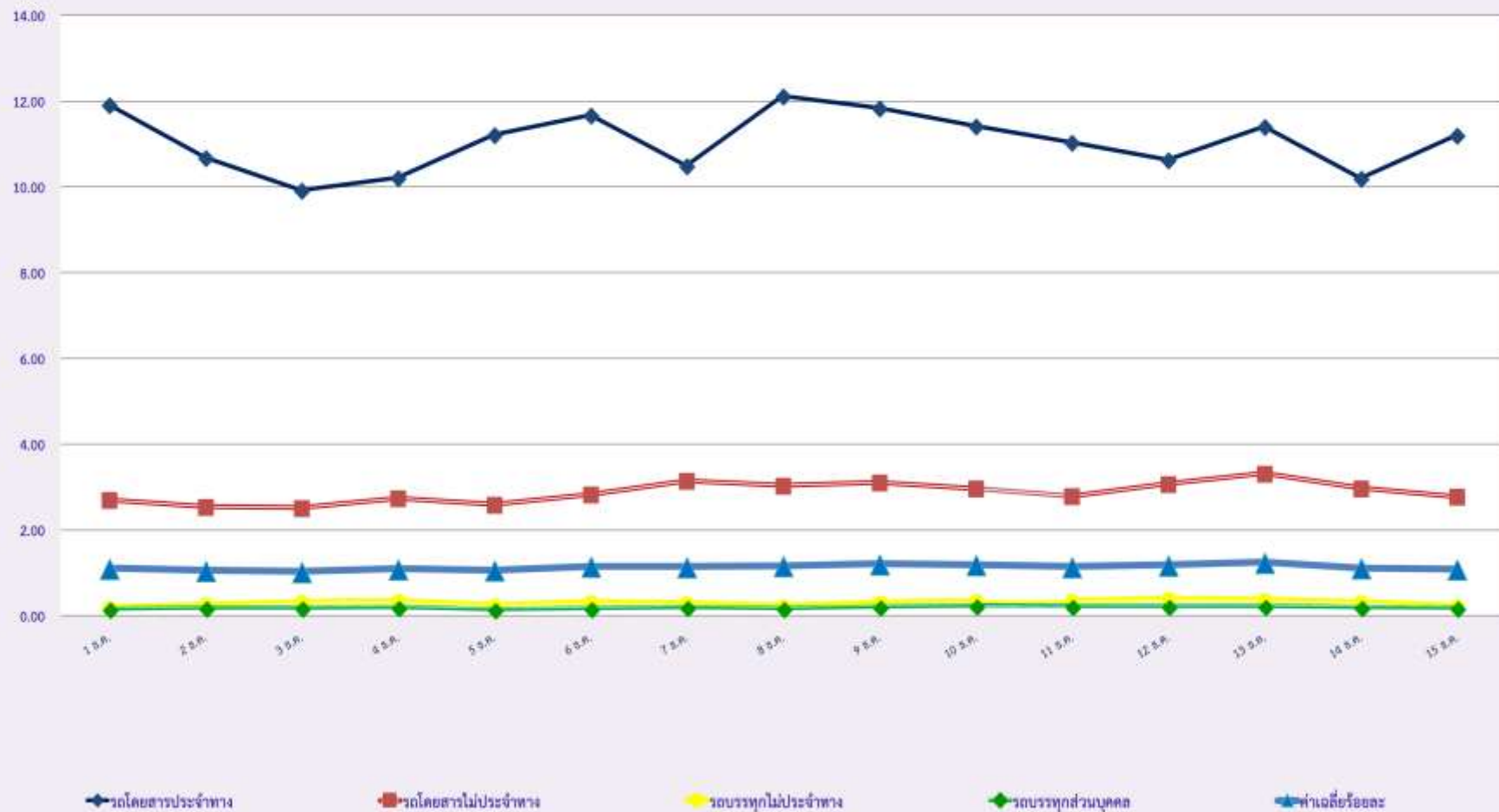
วันที่		1 ธ.ค.	2 ธ.ค.	3 ธ.ค.	4 ธ.ค.	5 ธ.ค.	6 ธ.ค.	7 ธ.ค.	8 ธ.ค.	9 ธ.ค.	10 ธ.ค.	11 ธ.ค.	12 ธ.ค.	13 ธ.ค.	14 ธ.ค.	15 ธ.ค.	ค่าเฉลี่ยจำนวนรถ ที่กระทำผิด	
รถโดยสาร	ประจำทาง	ความเร็วเกิน	253	191	220	212	232	264	209	257	264	240	250	247	231	197	225	233
		ไม่แสดงตน	1,093	1,099	1,073	1,057	985	1,102	1,063	1,030	1,057	1,007	1,004	1,000	1,006	982	998	1,037
		ชั่วโมงการทำงานเกิน	1,252	1,554	1,443	1,189	945	1,105	1,217	783	791	845	985	849	764	922	828	1,031
	ไม่ประจำทาง	ความเร็วเกิน	151	140	142	128	127	129	159	174	173	177	147	153	179	139	167	152
		ไม่แสดงตน	755	935	941	953	697	1,005	883	744	980	790	898	987	1,019	859	775	881
		ชั่วโมงการทำงานเกิน	421	246	261	335	283	281	375	339	272	219	203	198	263	305	308	287
	ส่วนบุคคล	ความเร็วเกิน	7	3	4	3	4	4	2	4	3	3	3	3	3	5	3	4
		ไม่แสดงตน	1	5	4	6	3	4	7	5	3	6	5	6	5	4	2	4
		ชั่วโมงการทำงานเกิน	2	0	0	0	0	4	0	1	0	1	0	0	0	1	0	1
รถบรรทุก	ไม่ประจำทาง	ความเร็วเกิน	1	5	8	8	11	10	7	6	13	9	5	8	11	6	1	7
		ไม่แสดงตน	3,610	7,614	8,736	9,174	4,703	8,217	7,783	3,732	7,955	7,309	8,534	9,312	8,891	7,491	4,045	7,140
		ชั่วโมงการทำงานเกิน	2,040	2,583	3,161	3,251	2,376	2,778	2,958	1,849	2,254	2,623	2,616	2,957	2,798	2,569	1,821	2,576
	ส่วนบุคคล	ความเร็วเกิน	7	5	3	4	6	3	6	6	8	11	4	4	11	5	8	6
		ไม่แสดงตน	1,942	3,147	3,309	3,554	1,919	3,273	3,434	2,115	3,285	3,353	3,421	3,529	3,548	3,213	2,268	3,021
		ชั่วโมงการทำงานเกิน	973	1,036	1,125	1,103	718	3,274	1,240	965	881	1,120	1,044	932	972	1,020	848	1,150

รายงานสถิติความเร็วเกินของรถตู้โดยสารประจำทาง หมวด 2 (บขส.)

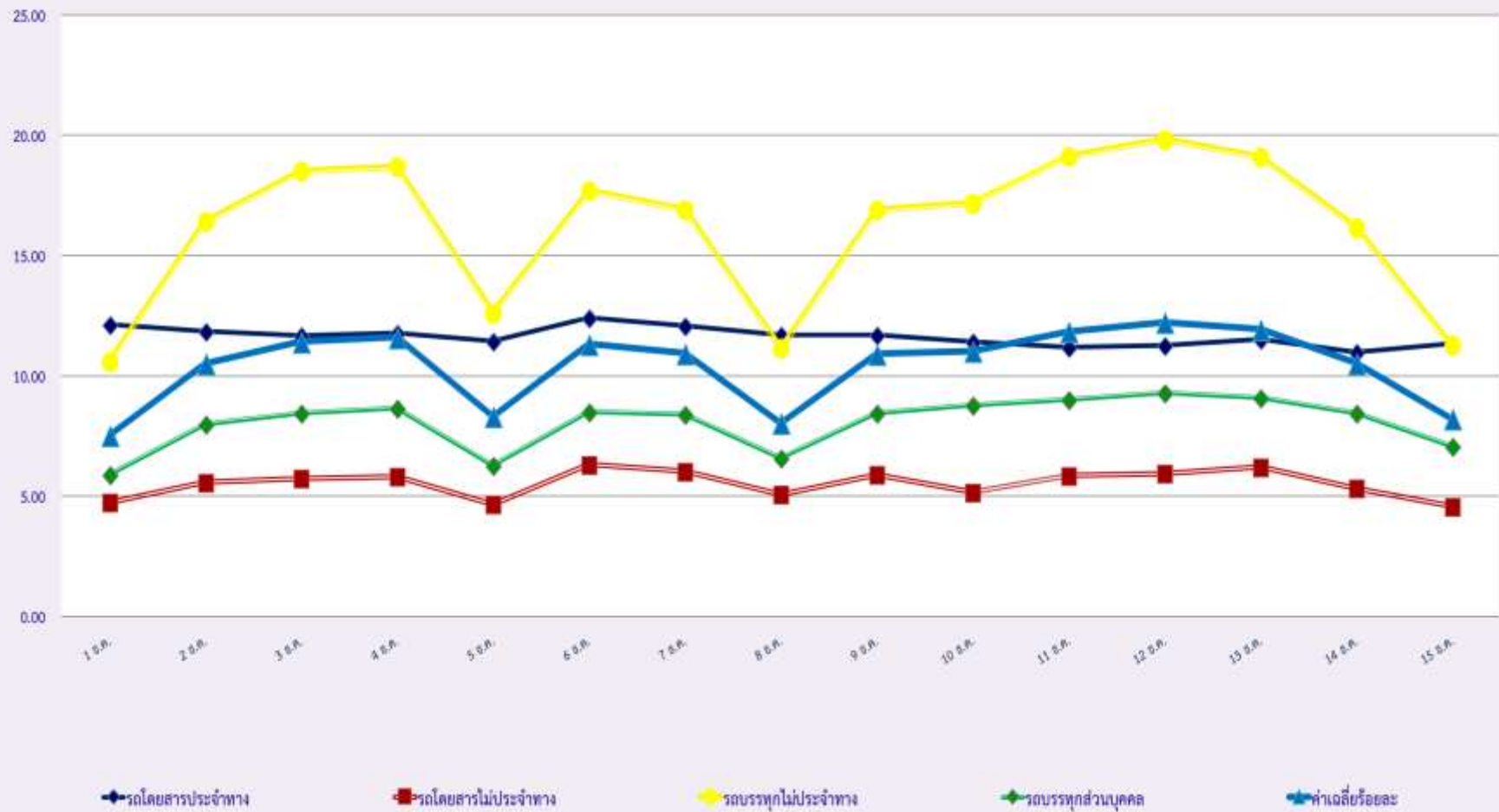
ประจำเดือน ธันวาคม 2562

พื้นที่		วันที่														
		1 ธ.ค.	2 ธ.ค.	3 ธ.ค.	4 ธ.ค.	5 ธ.ค.	6 ธ.ค.	7 ธ.ค.	8 ธ.ค.	9 ธ.ค.	10 ธ.ค.	11 ธ.ค.	12 ธ.ค.	13 ธ.ค.	14 ธ.ค.	15 ธ.ค.
กรุงเทพมหานคร	จำนวน(คัน)	102	48	52	54	85	85	71	86	75	85	69	66	65	69	86
	ร้อยละ	2.67	1.26	1.36	1.42	2.23	2.24	1.87	2.26	1.97	2.24	1.82	1.74	1.72	1.82	2.27
ทั่วประเทศ	จำนวน(คัน)	878	790	680	697	808	828	763	836	815	806	818	774	803	726	829
	ร้อยละ	23.02	20.72	17.83	18.28	21.19	21.78	20.07	21.99	21.45	21.22	21.54	20.45	21.22	19.17	21.88

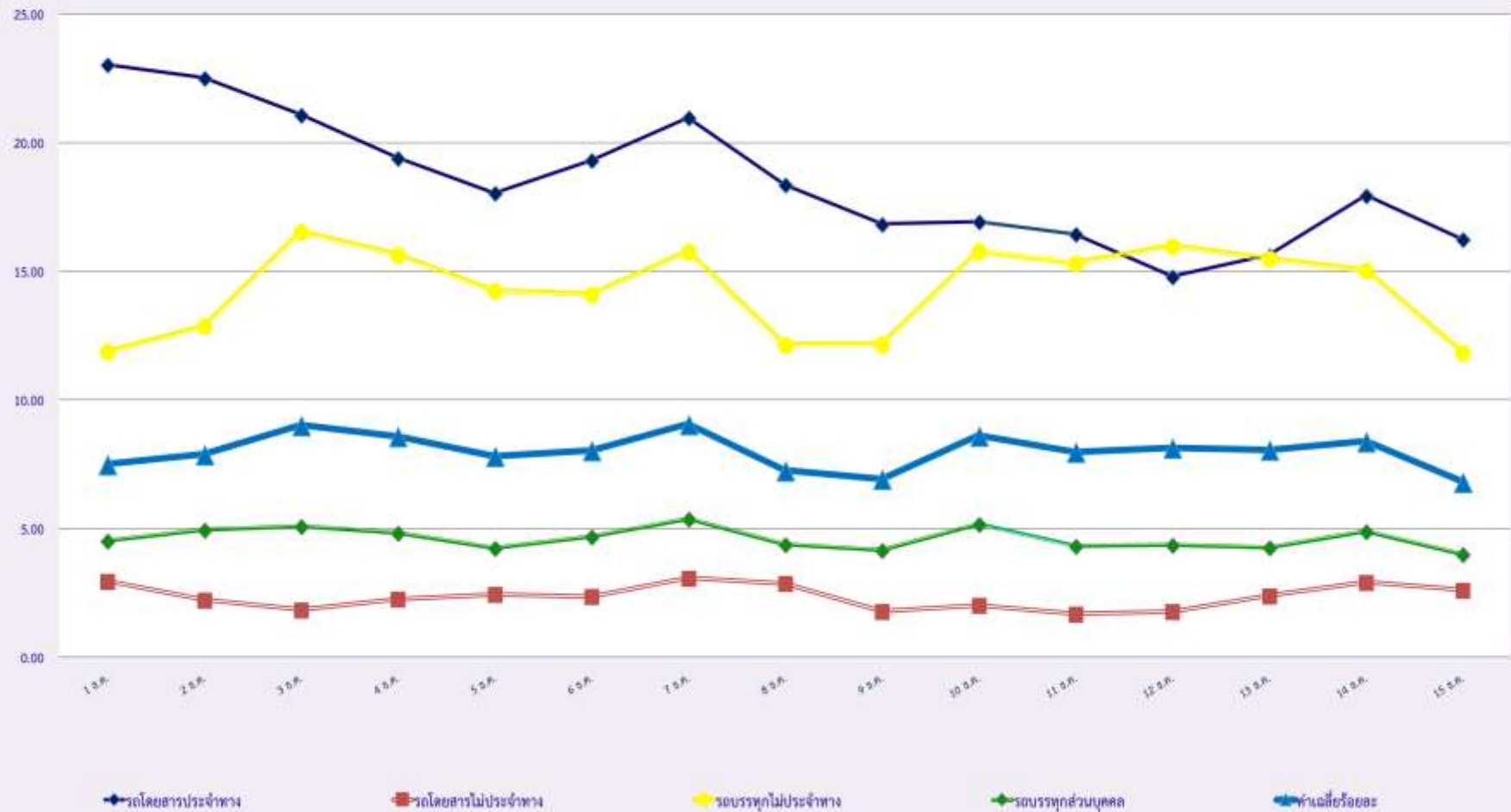
สถิติรถที่มีความเร็วเกินในรถแต่ละประเภท (ร้อยละ)



สถิติการไม่แสดงตนของพนักงานขับรถในรถแต่ละประเภท (ร้อยละ)



สถิติระยะเวลาการทำงานเกินของพนักงานขับรถในรถแต่ละประเภท (ร้อยละ)



สถิติรถตู้โดยสารประจำทาง หมวด 2(บขส.)ที่มีความเร็วเกิน (ร้อยละ)

